

การประชุมการจัดทำแนวทางการขยายผล ของผลงานที่ได้รับรางวัลเลิศรัฐ

โครงการยกระดับการพัฒนาระบบราชการสู่ความเป็นเลิศ

วันศุกร์ที่ 8 เมษายน พ.ศ. 2565 เวลา 13.30-16.30 น.

กำหนดการ
ประชุมการจัดทำแนวทางการขยายผลของผลงานที่ได้รับรางวัลเลิศรัฐ
วันศุกร์ที่ 8 เมษายน พ.ศ. 2565 เวลา 13.30-16.30 น.

เวลา	กิจกรรม
13.30-13.45 น.	กล่าวเปิดและบรรยายภาพรวมการขยายผล โดย นางอารีย์พันธ์ เจริญสุข รองเลขาธิการ ก.พ.ร.
13.45-14.00 น.	ชี้แจงกระบวนการและแนวคิดในการดำเนินกิจกรรม โดย นางสาวประกาย ธีระวัฒนากุล กรรมการบริหารมูลนิธิสถาบันอนาคตไทยศึกษา
14.00-16.00 น.	<p>ระดมสมองเกี่ยวกับการจัดทำแนวทางการขยายผลของผลงานที่ได้รับรางวัลเลิศรัฐ</p> <p>กิจกรรม Diagnosis วิจัยชี้ความสำเร็จของผลงาน/โครงการ (ประมาณ 50 นาที)</p> <ol style="list-style-type: none"> 1) นำเสนอรายละเอียดโดยสังเขปของผลงาน โดย ผู้แทนของแต่ละผลงาน ผลงานละไม่เกิน 5 นาที 2) กิจกรรมระดมความคิดเห็น Diagnosis <p>กิจกรรม Discovery ทำความเข้าใจกลุ่มเป้าหมาย หรือ ผู้มีส่วนได้ส่วนเสีย (ประมาณ 50 นาที)</p> <ol style="list-style-type: none"> 1) กิจกรรมระดมความคิดเห็น Discovery
16.00-16.30 น.	แลกเปลี่ยนและแบ่งปันในห้องประชุมรวม



รบกวนผู้เข้าร่วมประชุมทุกท่านเปลี่ยนชื่อตามกลุ่มผลงาน

- G1 คือ กลุ่มพัฒนาทรัพยากรมนุษย์
- G2 คือ กลุ่มการบริหารจัดการขยะ
- G3 คือ กลุ่มบริหารจัดการพื้นที่และทรัพยากรฯ

ในรูปแบบต่อไปนี้

“G..._ชื่อจริง_หน่วยงาน_ภาคส่วนที่เกี่ยวข้อง”

(ภาคประชาชน/ภาคเอกชน/นักวิชาการ/ผู้รับผิดชอบ)

เช่น G2_ณิชาพรรณ_ThailandFuture_ผู้ดำเนินการประชุม

G3_ชยธร_ThailandFuture_ผู้ดำเนินการประชุม



ผลงานที่จะนำมาขยายผล ได้ถูกแบ่งเป็น 3 กลุ่ม ตามคุณลักษณะร่วม ดังนี้

กลุ่มที่ 1 การพัฒนาทรัพยากรมนุษย์ (G1)

1. โครงการพะงันสร้างใจ ปฐมวัยสร้างชาติ
2. โครงการ AI Chest 4 All (DMS-TU) for Thai people
3. โครงการ 1 ตำบล 1 ช่างไฟฟ้า

กลุ่มที่ 2 การบริหารจัดการขยะ (G2)

4. โครงการประจวบคีรีขันธ์ไร้ถังขยะ
5. โครงการตาลเดี่ยวโมเดล

กลุ่มที่ 3 การบริหารจัดการพื้นที่ ทรัพยากรธรรมชาติ และสิ่งแวดล้อม (G3)

6. โครงการอนุรักษ์และการใช้ประโยชน์ความหลากหลายทางชีวภาพอย่างยั่งยืน
7. โครงการพัฒนาพื้นที่สีเขียวค้ำบางกระเจ้า (ป่าในเมือง) จังหวัดสมุทรปราการ
8. โครงการพัฒนาพื้นที่บริเวณหนองอึ่งอันเนื่องมาจากพระราชดำริ จ.ยโสธร
9. โครงการคู่วิถีคนอยู่ร่วมกับป่า ลดพื้นที่ทำไร่หมุนเวียน
10. โครงการหนองบัวพัฒนา ชาวประชาร่วมใจ ชุมชนก้าวไกล สร้างรายได้จากการมีส่วนร่วม

กล่าวเปิดและบรรยายภาพรวมการขยายผล

โดย นางอารีย์พันธ์ เจริญสุข รองเลขาธิการ ก.พ.ร.



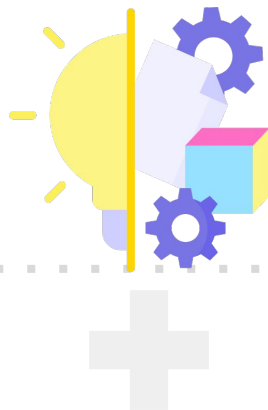
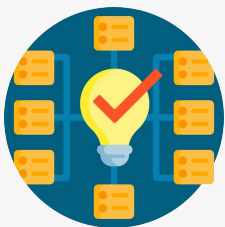
ชี้แจงกระบวนการและแนวคิดในการดำเนินกิจกรรม

โดย นางสาวประกาย ธีระวัฒนากุล
กรรมการบริหารมูลนิธิสถาบันอนาคตไทยศึกษา



การขยายผลรางวัลเลิศรัฐ

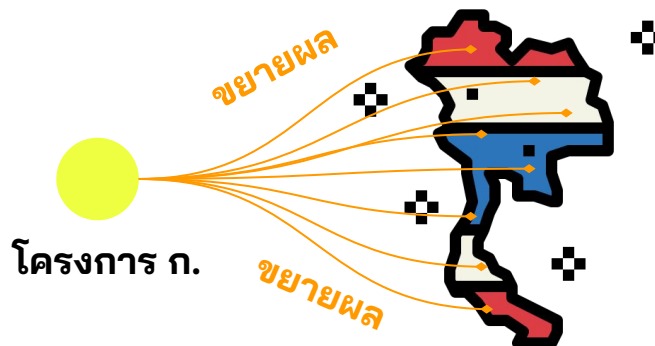
ขยายผลจากผลงาน
ที่ได้รางวัลเลิศรัฐ
และมีความโดดเด่น



สามารถสร้างผลกระทบเชิงบวก
ให้กับประชาชนและการพัฒนา
พื้นที่ได้ในวงกว้าง



โครงการที่มีศักยภาพในพื้นที่ 1
อาจสามารถขยายผลไปยังพื้นที่อื่นๆ
และสร้างผลกระทบเชิงบวก
ให้เกิดขึ้นในหลายพื้นที่



กรอบแผนการดำเนินงานโครงการยกระดับการพัฒนา ระบบราชการสู่ความเป็นเลิศ

8 เม.ย.
จัดประชุมเพื่อจัดทำ
แนวทางการขยายผล
ผลงานที่ได้รางวัล

3 พฤษภาคม
จัดประชุมรับฟัง
ความเห็นเกี่ยวกับ
แนวทางการขยายผล

ก.ค.-ส.ค.
ThailandFuture ติดตาม
การขยายผล และปรับปรุง
แนวทางการขยายผล

1-2 สัปดาห์
ThailandFuture นำผล
การประชุมมาจัดทำ
แนวทางการขยายผล

พ.ค.-มิ.ย.
เผยแพร่แนวทาง
การขยายผล เพื่อให้
หน่วยงานนำไปขยายผล



“ห้องปฏิบัติการเชิงนโยบาย Policy Lab”

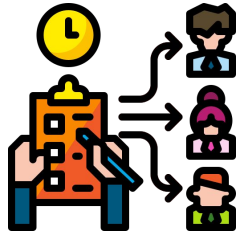
กระบวนการแนวคิดเชิงออกแบบ (Design Thinking) ของ ThailandFuture เพื่อพัฒนานโยบายหรือโครงการ

D1	การวินิจฉัย D agnosis
D2	การทำความเข้าใจกลุ่มเป้าหมาย D iscovery
D3	การสร้างสรรค์ไอเดียใหม่ D evelopment
D4	การพัฒนาต้นแบบนโยบาย D elivery
D5	การทดสอบและนำเสนอ D emonstration

การประชุมเพื่อจัดทำแนวทางการขยายผล จะประยุกต์จาก 2 ขั้นตอนแรก

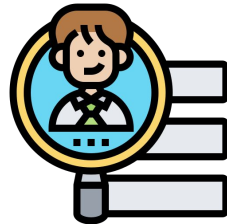
ค้นหาโจทย์
และวินิจฉัย
เกี่ยวกับ
โครงการที่จะ
นำไปขยาย
ผล

Diagnosis



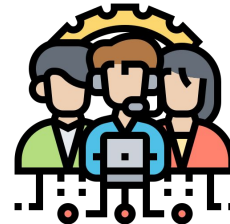
เข้าใจกลุ่มเป้าหมาย/
ผู้มีส่วนได้ส่วนเสีย
ของโครงการที่
จะนำไปขยายผล

Discovery



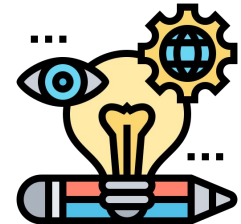
สร้างสรรค์
ต่อยอด
นโยบาย
(โครงการที่
จะนำไป
ขยายผล)

Development



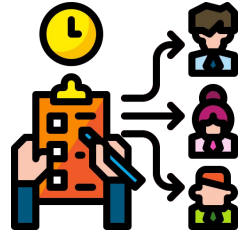
นำเสนอ
ต้นแบบ
นโยบาย
(แนวทาง
ขยายผล
รางวัลฯ)

Delivery



Diagnosis

ค้นหาโจทย์และวินิจฉัย
เกี่ยวกับโครงการที่จะนำไปขยายผล

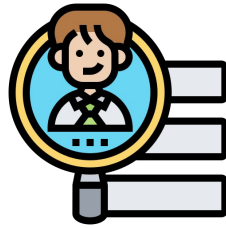


1. ปัจจัยที่นำไปสู่ความสำเร็จของผลงาน/โครงการ
2. ปัญหาและอุปสรรค และแนวทางแก้ปัญห เฉพาะหน้าที่เกิดขึ้น
3. ข้อเสนอแนะเกี่ยวกับความยั่งยืนของผลงาน/โครงการ
ข้อควรระวัง และแนวทางการต่อยอด



Discovery

เข้าใจกลุ่มเป้าหมาย/ผู้มีส่วนได้ส่วนเสีย
ของโครงการที่จะนำไปขยายผล



1. กลุ่มเป้าหมายและผู้ที่ได้รับผลกระทบเชิงบวกจากผลงาน/โครงการ (อย่างไร/ใคร/เท่าไร)
2. ปัญหา หรือ Pain points ของผู้ที่เกี่ยวข้องในช่วงการดำเนินงาน หรือ ผลกระทบทางลบที่เกิดขึ้น ตลอดจนแนวทางการรับมือแก้ไข (อย่างไร/ใคร/เท่าไร)
3. ผู้ที่ร่วมดำเนินโครงการและรูปแบบการมีส่วนร่วม (ใคร/อย่างไร)

แนวทางหลักเกณฑ์การขยายผลรางวัลของแต่ละ Model

1. ขนาดและขอบเขตพื้นที่การดำเนินการ

- ระดับพื้นที่ เช่น อำเภอ ตำบล หมู่บ้าน ชุมชน
- จำนวนผู้รับบริการ ผู้ที่เกี่ยวข้อง
- จำนวนผู้ให้บริการ เจ้าหน้าที่จากภาคส่วนใดบ้าง
- ทรัพยากรและงบประมาณที่ใช้ในการดำเนินการ

2. รูปแบบการดำเนินการ

- ความเป็นมาและความจำเป็นของการดำเนินการ
- กระบวนการ ขั้นตอนวิธีการดำเนินการ
- ระยะเวลาที่ดำเนินการ
- ผลลัพธ์ในการดำเนินการ
- ความร่วมมือจากภาคีเครือข่าย

3. ปัจจัยร่วมที่นำไปสู่ความสำเร็จ เช่น

- ภาวะผู้นำ
- การมีส่วนร่วมของชุมชน
- การมีส่วนร่วมของภาคส่วนอื่นๆ เช่น ภาควิชาการ ภาคเอกชน ภาคประชาสังคม

4. ปัญหาหรืออุปสรรคที่เกิดขึ้น และแนวทางแก้ไขปัญหา

5. ความคิดเห็นเกี่ยวกับความยั่งยืนของโครงการและข้อควรระวัง

ทั้งนี้ หากไม่ได้รับข้อมูลครบถ้วน อาจมีการนัดหมายเพื่อสัมภาษณ์เพิ่มเติม
หน่วยงานละประมาณ 30 นาที



ผลงานที่จะนำมาขยายผล ได้ถูกแบ่งเป็น 3 กลุ่ม ตามคุณลักษณะร่วม ดังนี้

กลุ่มที่ 1 การพัฒนาทรัพยากรมนุษย์

1. โครงการพะงันสร้างใจ ปฐมวัยสร้างชาติ

2. โครงการ AI Chest 4 All (DMS-TU) for Thai people

3. โครงการ 1 ตำบล 1 ช่างไฟฟ้า

กลุ่มที่ 2 การบริหารจัดการขยะ

4. โครงการประจวบคีรีขันธ์ไร้ถังขยะ

5. โครงการตาลเดี่ยวโมเดล

กลุ่มที่ 3 การบริหารจัดการพื้นที่ ทรัพยากรธรรมชาติ และสิ่งแวดล้อม

6. โครงการอนุรักษ์และการใช้ประโยชน์ความหลากหลายทางชีวภาพอย่างยั่งยืน

7. โครงการพัฒนาพื้นที่สีเขียวค้ำบางกระเจ้า (ป่าในเมือง) จังหวัดสมุทรปราการ

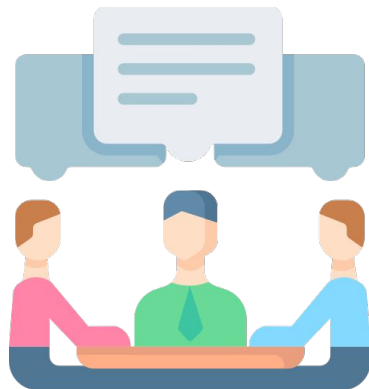
8. โครงการพัฒนาพื้นที่บริเวณหนองอึ่งอันเนื่องมาจากพระราชดำริ จ.ยโสธร

9. โครงการคู่วิถีคนอยู่ร่วมกับป่า ลดพื้นที่ทำไร่หมุนเวียน

10. โครงการหนองบัวพัฒนา ชาวประชาร่วมใจ ชุมชนก้าวไกล สร้างรายได้จากการมีส่วนร่วม

กิจกรรมระดมสมองตามกลุ่มผลงาน (2 ชั่วโมง)

- G1 กลุ่มพัฒนาทรัพยากรมนุษย์
- G2 กลุ่มการบริหารจัดการขยะ
- G3 กลุ่มบริหารจัดการพื้นที่และทรัพยากร



Diagnosis

วินิจฉัยความสำเร็จ ของผลงาน/โครงการ



นำเสนอรายละเอียดโดยสังเขปของผลงาน โดย ผู้แทนของแต่ละผลงาน ผลงานละไม่เกิน 5 นาที



ปัจจัยที่นำไปสู่ความสำเร็จของผลงาน/โครงการ

โครงการพะงันสร้างใจ ปฐมวัยสร้างชาติ				
โครงการ AI Chest 4 All (DMS-TU) for Thai people				
โครงการ 1 ตำบล 1 ช่างไฟฟ้า				



ปัจจัยที่นำไปสู่ความสำเร็จของผลงาน/โครงการ

โครงการ ประจวบคีรีขันธ์ ไร่ตั้งขยะ				
โครงการตาลเดี่ยว โมเดล				

ปัจจัยที่นำไปสู่ความสำเร็จของผลงาน/โครงการ

โครงการอนุรักษ์และใช้ประโยชน์ความหลากหลายทางชีวภาพอย่างยั่งยืนของชุมชนในพื้นที่ป่าชายเลนบ้านบางลา จังหวัดภูเก็ต				
โครงการพัฒนาพื้นที่สีเขียวคั่นบางกระเจ้า (ป่าในเมือง) จังหวัดสมุทรปราการ				
โครงการพัฒนาพื้นที่บริเวณหนองอึ่งอันเนื่องมาจากพระราชดำริ จ.ยโสธร				
โครงการวิถีคนอยู่ร่วมกับป่า ลดพื้นที่ทำไร่หมุนเวียน				
โครงการหนองบัวพัฒนาชาวประชาร่วมใจ ชุมชนก้าวไกลสร้างรายได้จากการมีส่วนร่วม				

ปัญหาและอุปสรรค และแนวทางแก้ปัญหาเฉพาะหน้าที่เกิดขึ้น

<p>โครงการพะงันสร้างใจ ปฐมวัยสร้างชาติ</p>				
<p>โครงการ AI Chest 4 All (DMS-TU) for Thai people</p>				
<p>โครงการ 1 ตำบล 1 ช่างไฟฟ้า</p>				



ปัญหาและอุปสรรค และแนวทางแก้ปัญหาเฉพาะหน้าที่เกิดขึ้น

โครงการ ประจวบคีรีขันธ์ ไร่ตั้งขยะ	ปัญหา			
	แนวทาง			
โครงการตาลเดี่ยว โมเดล				

ปัญหาและอุปสรรค และแนวทางแก้ปัญหาเฉพาะหน้าที่เกิดขึ้น

<p>โครงการอนุรักษ์และใช้ประโยชน์ความหลากหลายทางชีวภาพอย่างยั่งยืนของชุมชนในพื้นที่ป่าชายเลนบ้านบางลา จังหวัดภูเก็ต</p>				
<p>โครงการพัฒนาพื้นที่สีเขียวคั่นบางกระเจ้า (ป่าในเมือง) จังหวัดสมุทรปราการ</p>				
<p>โครงการพัฒนาพื้นที่บริเวณหนองอึ่งอันเนื่องมาจากพระราชดำริ จ.ยโสธร</p>				
<p>โครงการวิถีคนอยู่ร่วมกับป่า ลดพื้นที่ทำไร่หมุนเวียน</p>				
<p>โครงการหนองบัวพัฒนาชาวประชาร่วมใจ ชุมชนก้าวไกลสร้างรายได้จากการมีส่วนร่วม</p>				

ข้อเสนอแนะเกี่ยวกับความยั่งยืนของผลงาน/โครงการ ข้อควรระวัง และแนวทางการต่อยอด

<p>โครงการพะงันสร้างใจ ปฐมวัยสร้างชาติ</p>				
<p>โครงการ AI Chest 4 All (DMS-TU) for Thai people</p>				
<p>โครงการ 1 ตำบล 1 ช่างไฟฟ้า</p>				



ข้อเสนอแนะเกี่ยวกับความยั่งยืนของผลงาน/โครงการ ข้อควรระวัง และแนวทางการต่อยอด

<p>โครงการ ประจวบคีรีขันธ์ ไร่ถึงขยะ</p>				
<p>โครงการตาลเดี่ยว โมเดล</p>				

ข้อเสนอแนะเกี่ยวกับความยั่งยืนของผลงาน/โครงการ ข้อควรระวัง และแนวทางการต่อยอด

<p>โครงการอนุรักษ์และใช้ประโยชน์ความหลากหลายทางชีวภาพอย่างยั่งยืนของชุมชนในพื้นที่ป่าชายเลนบ้านบางลา จังหวัดภูเก็ต</p>				
<p>โครงการพัฒนาพื้นที่สีเขียวคั่นบางกระเจ้า (ป่าในเมือง) จังหวัดสมุทรปราการ</p>				
<p>โครงการพัฒนาพื้นที่บริเวณหนองอึ่งอันเนื่องมาจากพระราชดำริ จ.ยโสธร</p>				
<p>โครงการวิถีคนอยู่ร่วมกับป่า ลดพื้นที่ทำไร่หมุนเวียน</p>				
<p>โครงการหนองบัวพัฒนาชาวประชาร่วมใจ ชุมชนก้าวไกลสร้างรายได้จากการมีส่วนร่วม</p>				

Discovery

ทำความเข้าใจกลุ่มเป้าหมาย/
ผู้มีส่วนได้ส่วนเสีย



กลุ่มเป้าหมายและผู้ที่ได้รับผลกระทบเชิงบวกจากผลงาน/โครงการ (อย่างไร/ใคร/เท่าไร)

<p>โครงการพะงันสร้างใจ ปฐมวัยสร้างชาติ</p>				
<p>โครงการ AI Chest 4 All (DMS-TU) for Thai people</p>				
<p>โครงการ 1 ตำบล 1 ช่างไฟฟ้า</p>				



กลุ่มเป้าหมายและผู้ที่ได้รับผลกระทบเชิงบวกจากผลงาน/โครงการ (อย่างไร/ใคร/เท่าไร)

โครงการ ประจวบคีรีขันธ์ ไร่ถึงขยะ				
โครงการตาลเดี่ยว โมเดล				

กลุ่มเป้าหมายและผู้ที่ได้รับผลกระทบเชิงบวกจากผลงาน/โครงการ (อย่างไร/ใคร/เท่าไร)

<p>โครงการอนุรักษ์และใช้ประโยชน์ความหลากหลายทางชีวภาพอย่างยั่งยืนของชุมชนในพื้นที่ป่าชายเลนบ้านบางลา จังหวัดภูเก็ต</p>				
<p>โครงการพัฒนาพื้นที่สีเขียวคั่นบางกระเจ้า (ป่าในเมือง) จังหวัดสมุทรปราการ</p>				
<p>โครงการพัฒนาพื้นที่บริเวณหนองอึ่งอันเนื่องมาจากพระราชดำริ จ.ยโสธร</p>				
<p>โครงการวิถีคนอยู่ร่วมกับป่า ลดพื้นที่ทำไร่หมุนเวียน</p>				
<p>โครงการหนองบัวพัฒนาชาวประชาร่วมใจ ชุมชนก้าวไกลสร้างรายได้จากการมีส่วนร่วม</p>				

ปัญหา // Painpoint ของผู้ที่เกี่ยวข้องในช่วงการดำเนินงาน หรือผลกระทบทางลบที่เกิดขึ้น ตลอดจนแนวทางการรับมือแก้ไข (อย่างไร/ใคร/เท่าไร)

โครงการพะงันสร้าง ใจ ปฐมวัยสร้างชาติ				
โครงการ AI Chest 4 All (DMS-TU) for Thai people				
โครงการ 1 ตำบล 1 ช่างไฟฟ้า				

ปัญหา // Painpoint ของผู้ที่เกี่ยวข้องในช่วงการดำเนินงาน หรือผลกระทบทางลบที่เกิดขึ้น ตลอดจนแนวทางการรับมือแก้ไข (อย่างไร/ใคร/เท่าไร)

โครงการ ประจวบคีรีขันธ์ ไร่ถังขยะ				
โครงการตาลเดี่ยว โมเดล				

ปัญหา // Painpoint ของผู้ที่เกี่ยวข้องในช่วงการดำเนินงาน หรือผลกระทบทางลบที่เกิดขึ้น ตลอดจนแนวทางการรับมือแก้ไข (อย่างไร/ใคร/เท่าไร)

โครงการอนุรักษ์และใช้ประโยชน์ความหลากหลายทางชีวภาพอย่างยั่งยืนของชุมชนในพื้นที่ป่าชายเลนบ้านบางลา จังหวัดภูเก็ต				
โครงการพัฒนาพื้นที่สีเขียวคั่นบางกระเจ้า (ป่าในเมือง) จังหวัดสมุทรปราการ				
โครงการพัฒนาพื้นที่บริเวณหนองอึ่งอันเนื่องมาจากพระราชดำริ จ.ยโสธร				
โครงการวิถีคนอยู่ร่วมกับป่า ลดพื้นที่ทำไร่หมุนเวียน				
โครงการหนองบัวพัฒนาชาวประชาร่วมใจ ชุมชนก้าวไกลสร้างรายได้จากการมีส่วนร่วม				

ผู้ที่มีส่วนดำเนินโครงการและรูปแบบการมีส่วนร่วม (ใคร/อย่างไร)

	ภาครัฐ	ภาคเอกชน	ภาคประชาชน/ ชุมชน/ประชาสังคม	ภาควิชาการ
โครงการพะงันสร้างใจ ปฐมวัยสร้างชาติ				
โครงการ AI Chest 4 All (DMS-TU) for Thai people				
โครงการ 1 ตำบล 1 ช่างไฟฟ้า				

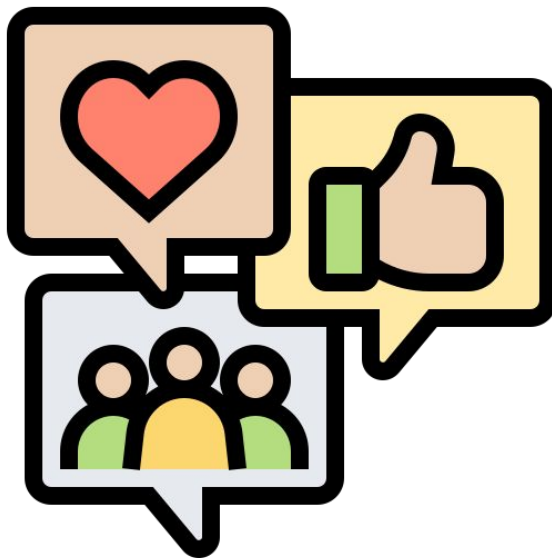
ผู้ที่ร่วมดำเนินโครงการและรูปแบบการมีส่วนร่วม (ใคร/อย่างไร)

	ภาครัฐ	ภาคเอกชน	ภาคประชาชน/ ชุมชน/ประชาสังคม	ภาควิชาการ
โครงการ ประกวดศิรีชั้น ไร่ถึงขยะ				
โครงการตาลเดี่ยว โมเดล				



	ภาครัฐ	ภาคเอกชน	ภาคประชาชน/ ชุมชน/ประชาสังคม	ภาควิชาการ
โครงการอนุรักษ์และใช้ประโยชน์ความหลากหลายทางชีวภาพอย่างยั่งยืนของชุมชนในพื้นที่ป่าชายเลนบ้านบางลา จังหวัดภูเก็ต				
โครงการพัฒนาพื้นที่สีเขียวคั่นบางกระเจ้า (ป่าในเมือง) จังหวัดสมุทรปราการ				
โครงการพัฒนาพื้นที่บริเวณหนองอึ่ง อันเนื่องมาจากพระราชดำริ จ.ยโสธร				
โครงการวิถีคนอยู่ร่วมกับป่า ลดพื้นที่ทำไร่หมุนเวียน				
โครงการหนองบัวพัฒนาชาวประจักษ์ใจ ชุมชนก้าวไกลสร้างรายได้จากการมีส่วนร่วม				

สรุปและแบ่งปัน





สถาบันอนาคตไทยศึกษา
THAILAND FUTURE
FOUNDATION

สรุปประเด็นการเตรียมการของผลงาน

1. ข้อมูล/เอกสารประกอบการนำเสนอรายละเอียดโดยสังเขปของผลงาน ผลงานละไม่เกิน 5 นาที

(ประกอบด้วย PowerPoint 4 แผ่น ประกอบด้วยหัวข้อ ดังนี้ 1. ที่มา/สภาพปัญหา 2. การดำเนินการ (วิธีการ/รูปแบบ) 3. ความสำเร็จของการดำเนินการ (ผลผลิต/ผลลัพธ์/ผลกระทบ) 4. ปัจจัยความสำเร็จ)

2. รายละเอียดและความคิดเห็น ดังประเด็นต่อไปนี้

a. ปัจจัยที่นำไปสู่ความสำเร็จของผลงาน/โครงการ

b. ปัญหาและอุปสรรค และแนวทางแก้ปัญห เฉพาะหน้าที่เกิดขึ้น

c. ความคิดเห็นเกี่ยวกับความยั่งยืนของผลงาน/โครงการ ข้อควรระวัง และแนวทางการต่อยอด

d. กลุ่มเป้าหมายและผู้ที่ได้รับผลกระทบเชิงบวกจากผลงาน/โครงการ (อย่างไร/ใคร/เท่าไร)

e. ปัญหา หรือ Pain points ของผู้ที่เกี่ยวข้องในช่วงการดำเนินงาน หรือผลกระทบทางลบที่เกิดขึ้น ตลอดจนแนวทางการรับมือแก้ไข (อย่างไร/ใคร/เท่าไร)

f. ผู้ที่ร่วมดำเนินโครงการและรูปแบบการมีส่วนร่วม (ใคร/อย่างไร)

ผู้เข้าร่วมประชุม

ผู้ที่เกี่ยวข้องกับผลงานต้นแบบที่เคยได้รับรางวัล อย่างน้อยผลงานละ 3 คน เป็นอย่างน้อย เช่น

1. ผู้แทนจากหน่วยงานเจ้าภาพ
2. ผู้ที่รับผิดชอบในพื้นที่/ผู้ดำเนินการ
3. หน่วยงานที่ร่วมดำเนินการ
4. ประชาชนผู้ร่วมดำเนินการ หรือผู้ได้รับผลกระทบทางบวก
5. หน่วยงานภาคีเครือข่ายที่เกี่ยวข้อง